

■ **ENERGIEEFFIZIENZ: A2 EU-Mindestanforderungen ab 2017**

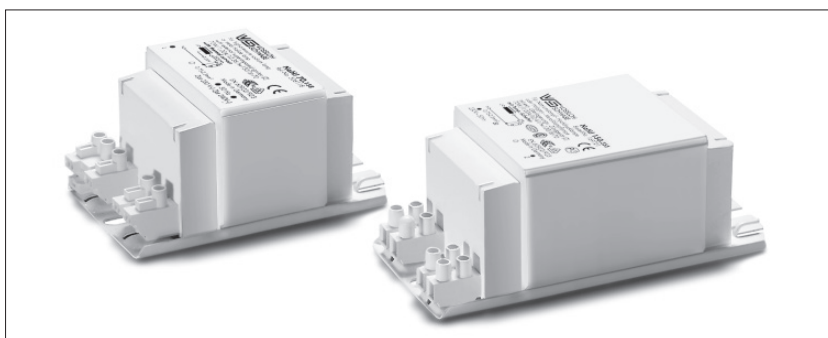
## Vorschaltgeräte mit Temperaturschalter für HS- und HI-Lampen 35 bis 250 W

**Bauform: 53x66 mm**

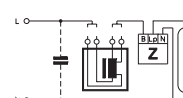
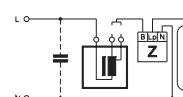
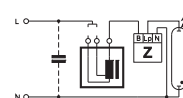
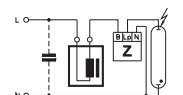
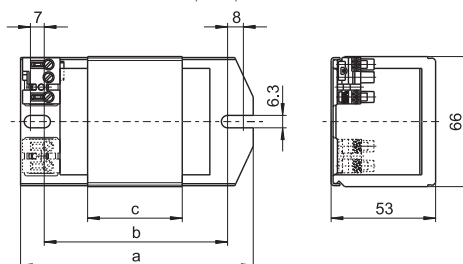
Für Natriumdampf-Hochdrucklampen (HS), Halogen-Metaldampflampen (HI) und Keramikbrennerlampen (C-HI)  
 Vakuumgetränkt in Polyesterharz  
 Mit VS-patentiertem intelligentem Temperaturschalter mit automatischer Rückstellung (bewertet Temperatur und Strom des Vorschaltgeräts)  
 Schutzklasse I  
 tw 130

### Energieeffizienzwerte für Ersatzbedarf

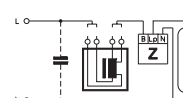
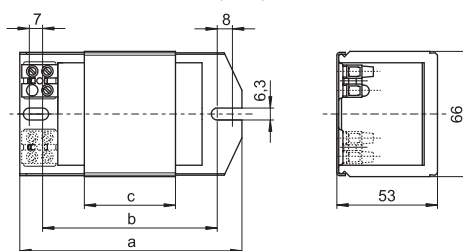
Wenn es sich um ein reines Ersatzgerät handelt, darf das Vorschaltgerät auch mit einem schlechteren Energieeffizienzwert als in der Verordnung EU 245/2009 vorgeschrieben und somit auch ohne CE-Kennzeichen in einer vorhandenen Leuchte ausgetauscht werden.



**A** Steckklemmen: 0,5–1,5 mm<sup>2</sup>



**B** Schraubklemmen: 0,5–2,5 mm<sup>2</sup>



Lampe			Vorschaltgerät											Kondensator	
Leistung W	Typ	Strom A	Typ	Best.-Nr.	Spannung AC V, Hz	Zeichnung	a mm	b mm	c mm	Gewicht kg	Δt K	Leistungsfaktor λ	Energieeffizienz	Cp μF	IN A
<b>Steckklemmen: 0,5–1,5 mm<sup>2</sup></b>															
35	HS, HI	0,53	NaHJ 35.209	<b>543737</b>	230/240, 50	A	108	86	36	1,07	35	0,36	<b>A2</b>	6	0,22
			NaHJ 35.485*	<b>506122</b>	230/240, 50	A	108	86	36	1,07	60	0,40	EEL=A3	6	0,22/0,21
50	HS	0,76	NaH 50.486	<b>507498</b>	230/240, 50	A	108	86	36	1,07	65	0,37	<b>A2</b>	8	0,30
50	HS	0,76	NaHJ 70/50.157*	<b>507341</b>	230, 50	A	108	86	42	1,23	55	0,37	EEL=A3	8	0,30
70	HS, HI	0,98	NaHJ 70.226	<b>543741</b>	230, 50	A	108	86	48	1,39	50	0,37	<b>A2</b>	12	0,38
			NaHJ 70.158*	<b>506528</b>	230/240, 50	A	108	86	42	1,23	70	0,36	EEL=A3	12	0,38/0,37
70	HS, HI	0,98	NaHJ 100/70.703*	<b>507342</b>	230, 50	A	145	120	48	1,39	60	0,37	EEL=A3	12	0,38
100	HS, HI	1,20	NaHJ 100.213	<b>554005</b>	230/240, 50	A	117	92	55	1,55	60	0,41	<b>A2</b>	12	0,55
			NaHJ 100.670*	<b>506120</b>	230/240, 50	A	117	92	48	1,39	70	0,42	EEL=A3	12	0,55/0,53
100	HS, HI	1,20	NaHJ 150/100.973*	<b>507343</b>	230, 50	A	145	120	75	2,02	55	0,41	<b>A2</b>	12	0,55
150	HS, HI	1,80	NaHJ 150.995*	<b>506116</b>	230/240, 50	A	145	120	75	2,02	70	0,40	EEL=A3	20	0,57
			NaHJ 150.995*	<b>506116</b>	230/240, 50	A	145	120	75	2,02	70	0,40	EEL=A3	20	0,77/0,74
<b>Schraubklemmen: 0,5–2,5 mm<sup>2</sup></b>															
35	HS	0,53	NaH 50/35.797*	<b>539515</b>	230, 50	B	108	86	36	1,07	45	0,40	EEL=A3	6	0,22
50	HS	0,76									70	0,37	EEL=A3	8	0,30
50	HS	0,76	NaH 50.486*	<b>507498</b>	230/240, 50	B	108	86	36	1,07	65	0,37	EEL=A3	8	0,30
250	HS, HI	3,00	NaHJ 250.915*	<b>505054</b>	230, 50	B	180	155	110	2,84	80	0,40	EEL=A3	32	1,26

\* Vorschaltgeräte ohne CE-Kennzeichnung für Ersatzbedarf oder Märkte außerhalb der EU