

■ **ENERGIEEFFIZIENZ: A2 EU-Mindestanforderungen ab 2017**

Superverlustarme Vorschaltgeräte 8–65 W, 230 V

Für Leuchtstofflampen

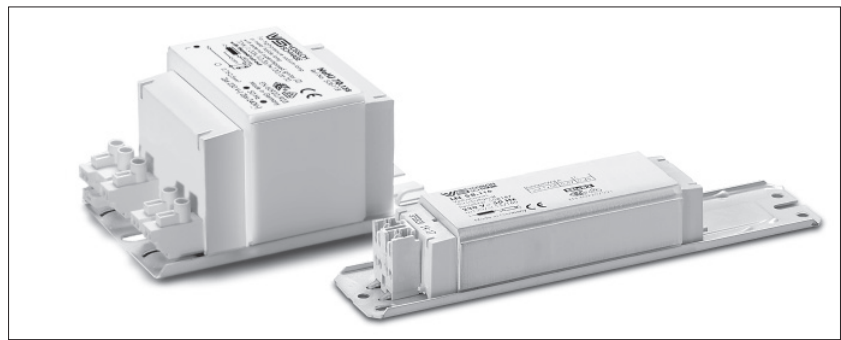
Bauform: 28x41 mm / 53x66 mm

Vakuumgetränk in Polyesterharz

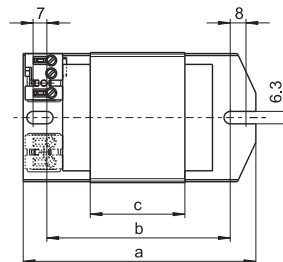
Steckklemme für Leitungen: 0,5–1 mm²

tw 130

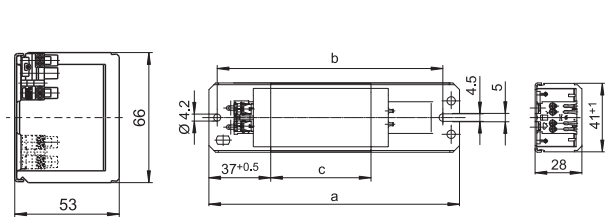
Schutzklasse I



A 53x66 mm



B 28x41 mm



Lampe				Vorschaltgerät										Kompensation		
Leistung	Typ	Sockel	Strom	Typ	Best.-Nr.	Spannung	Zeich- nung	a	b	c	Gewicht	$\Delta t/\Delta t_{an.}$	Energie- effizienz	C _p	Strom	
W			mA			V, Hz		mm	mm	mm	kg	K		µF	mA	
230 V, 50 Hz																
2x8	T5 (T16)	G5	155	INN 13.044	564190	230, 50	B	155	140	92	0,80	25/40	A2	2,0	80	
13	T5 (T16)	G5	165	INN 13.044	564190	230, 50	B	155	140	92	0,80	25/40	A2	2,0	80	
2x15	T8 (T26)	G13	340	INN 30.045	564191	230, 50	B	232,5	220	160	1,35	25/40	A2	4,0	185	
18	T8 (T26)/T12 (T38)	G13	370	INN 181.046	564192	230, 50	B	232,5	220	160	1,35	15/30	A2	2,0	110	
18/20	T8 (T26)/T12 (T38)	G13	370	INN 18.645	560657	230, 50	A	130	105	64	1,80	10/20	A2	4,5	120	
2x18/20	T8 (T26)/T12 (T38)	G13	400	INN 36.646	560659	230, 50	A	108	90	36	1,10	25/70	A2	4,0	210	
				INN 2X18.043	564189	230, 50	B	150	135	60	0,55	40/160	A2	4,0	210	
				INN 36.648	560664	230, 50	B	232,5	220	160	1,35	25/40	A2	4,5	210	
30	T8 (T26)	G13	365	INN 30.045	564191	230, 50	B	232,5	220	160	1,35	25/40	A2	4,5	180	
36/40	T8 (T26)/T12 (T38)	G13	430	INN 36.646	560659	230, 50	A	108	90	36	1,10	25/70	A2	4,0	120	
				INN 36.648	560664	230, 50	B	232,5	220	160	1,35	25/40	A2	4,5	210	
58/65	T8 (T26)/T12 (T38)	G13	670	INN 58.647	560661	230, 50	A	108	90	36	1,10	30/110	A2	7,0	320	
				INN 58TD.649*	560665	230, 50	B	232,5	220	160	1,35	20/40	A2	7,0	320	

* TD = Teildrossel (zwei Vorschaltgeräte zum Betrieb einer Lampe notwendig)