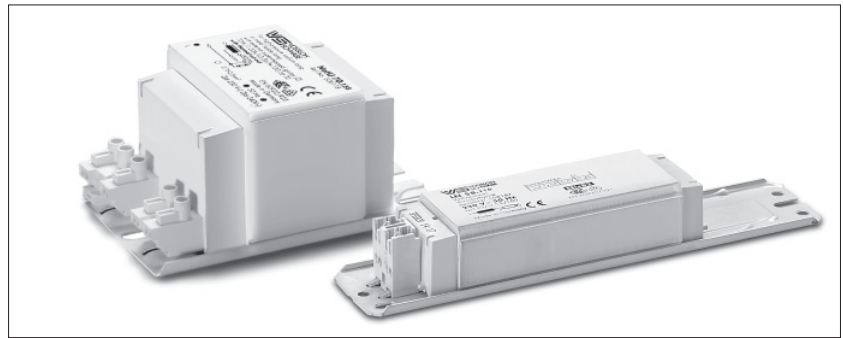


■ **ENERGIEEFFIZIENZ: A2 EU-Mindestanforderungen ab 2017**

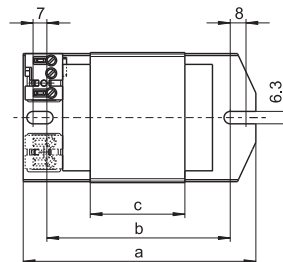
Standard-Vorschaltgeräte 9–58 W, 230 V

Für Kompakt-Leuchtstofflampen
Bauform: 28x41 mm / 53x66 mm

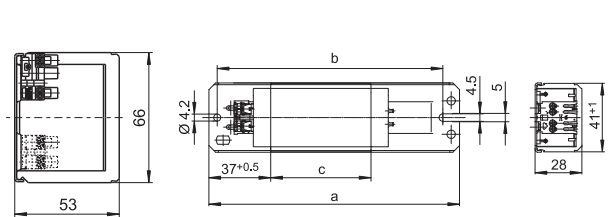
Vakuumgetränkt in Polyesterharz
Steckklemme für Leitungen: 0,5–1 mm²
tw 130
Schutzklasse I



A 53x66 mm



B 28x41 mm



Lampe				Vorschaltgerät										Kompensation	
Leistung	Typ	Socket	Strom	Typ	Best.-Nr.	Spannung	Zeich-	a	b	c	Ge-	Δt/Δtan.	Energie-	Cp	Strom
W			mA			V, Hz	nung	mm	mm	mm	wicht	K	effizienz	μF	mA
230 V, 50 Hz															
2x7	TC-S	G23	160	LNN 13.044	564190	230, 50	B	155	140	92	0,80	25/40	A2	2,0	80
9	TC-S	G23	170	LNN 9/11.015	562658	230, 50	B	155	140	92	0,80	15/40	A2	2,0	60
2x9	TC-S	G23	140	LNN 13.044	564190	230, 50	B	155	140	92	0,80	25/40	A2	2,0	80
11	TC-S	G23	155	LNN 9/11.015	562658	230, 50	B	155	140	92	0,80	15/40	A2	2,0	60
13	TC-D/TC-T	G24d-1/GX24d-1	175	LNN 13.044	564190	230, 50	B	155	140	92	0,80	25/40	A2	2,0	80
18	TC-D/TC-T	G24d-2/GX24d-2	220	LNN 18l.046	564192	230, 50	B	232,5	220	160	1,35	15/30	A2	2,0	110
2x18	TC-F/TC-L	2G10/2G11	400	LNN 2X18.043	564189	230, 50	B	150	135	60	0,55	40/160	A2	4,0	210
				LNN 36.646	560659	230, 50	A	108	90	36	1,10	25/70	A2	4,0	210
				LNN 36.648	560664	230, 50	B	232,5	220	160	1,35	25/40	A2	4,5	210
32	TR	G10q	450	LNN 36.646	560659	230, 50	A	108	90	36	1,10	25/70	A2	4,0	210
				LNN 36.648	560664	230, 50	B	232,5	220	160	1,35	25/40	A2	4,5	210
36	TC-F/TC-L	2G10/2G11	430	LNN 36.646	560659	230, 50	A	108	90	36	1,10	25/70	A2	4,0	210
				LNN 36.648	560664	230, 50	B	232,5	220	160	1,35	25/40	A2	4,5	210
36/40	T-U/TR	2G13/G10q	430	LNN 36.646	560659	230, 50	A	108	90	36	1,10	25/70	A2	4,0	210
				LNN 36.648	560664	230, 50	B	232,5	220	160	1,35	25/40	A2	4,5	210
38	TC-DD	GR10q	430	LNN 36.646	560659	230, 50	A	108	90	36	1,10	25/70	A2	4,0	210
				LNN 36.648	560664	230, 50	B	232,5	220	160	1,35	25/40	A2	4,5	210
58	T-U	2G13	670	LNN 58.647	560661	230, 50	A	108	90	36	1,10	25/70	A2	4,0	210
				LNN 58TD.649*	560665	230, 50	B	232,5	220	160	1,35	25/40	A2	4,5	210

* TD = Teildrossel (zwei Vorschaltgeräte zum Betrieb einer Lampe notwendig)