

G8.5-Fassung

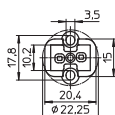
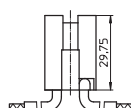
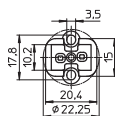
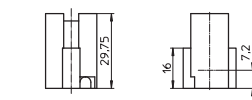
Für Entladungslampen mit Sockel G8.5

G8.5-Fassungen
 Gehäuse: Keramik, T300
 Nennwert: 2/500/5 kV
 Mehrpunkt-Kontakte: CuNiZn
 Einzel-Steckklemmen für mehrdrähtige Leitungen
 mit Aderendhülse \varnothing 1,4–1,8 mm
 Durchgangslöcher für Schrauben M3
 Gewicht: 12,6 g
 Typ: 33650

Best.-Nr.: 554542

G8.5-Fassung
 Gehäuse: Keramik, T300
 Angeschweißte Leitungen: Cu verzinkt, feindrätig 1 mm²,
 Si-Isolation max. \varnothing 3,6 mm, Länge: 300 mm
 Gewicht: 26,4 g
 Typ: 33671

Best.-Nr.: 554543



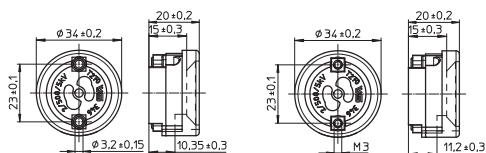
GX8.5-Fassungen, Zubehör

Für Entladungslampen mit Sockel GX8.5

GX8.5 Fassungen
 Gehäuse: LCP, Abdeckmaterial: LCP, T270
 Nennwert: 2/500/5kV
 Einzel-Steckklemmen für mehrdrähtige
 Leitungen mit Aderendhülse max. \varnothing 1,8 mm
 Gewicht: 11,9/12,6 g
 Typ: 34650/34651

Best.-Nr.: 547807 Durchgangslöcher
 für Schrauben M3

Best.-Nr.: 547808 Gewindebuchsen M3



Kappe für GX8.5-Fassungen Typ 346
 Für Leuchten der Schutzklasse II
 Material: LCP, schwarz
 Gewicht: 5,4 g
 Typ: 97685

Best.-Nr.: 532521

