

Fassungen für Entladungslampen

E27-Fassungen

Mit Lampensicherung

Gehäuse: PPS, schwarz, T230

Nennwert: 4/500/5 kV

Kopfkontaktklemmen: 0,5–2,5 mm²

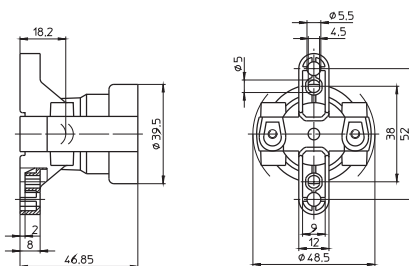
Druckfeder unter Mittelkontakt

Befestigungslöcher für Schrauben M4 und M5

Gewicht: 35,4 g

Typ: 62151

Best.-Nr.: 108719



E27-Fassungen, für Aufsteckkappen (s. S. 100–101)

Profiliert, Außengewinde 40x2,5 IEC 60399

Nennwert: 4/250/5 kV

Doppel-Steckklemmen: 0,5–2,5 mm²

Durchgangslöcher für Schrauben M3

Bohrungen rückseitig für selbstschneidende

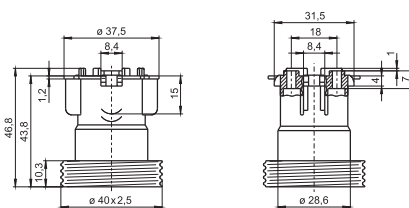
Schrauben nach ISO 1481/7049-ST3,9-C/F

Gewicht: 15/16,5 g

Typ: 64719

Best.-Nr.: 505721 PET GF, schwarz, T210

Best.-Nr.: 505720 LCP, schwarz, T270



E40-Porzellan-Fassungen

Für Entladungslampen mit Sockel E40

E40-Fassung, zweiteilig

Material: Porzellan, weiß, T270

Nennwert: 16/750/5 kV

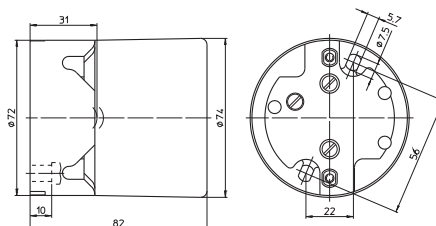
Kopfkontaktklemmen: 1,5–4 mm²

Druckfeder unter Mittelkontakt

Anschraublöcher für Schrauben M5

Gewicht: 219 g, Typ: 12702

Best.-Nr.: 100346 mit Lampensicherung



E40-Fassung

Material: Porzellan, weiß, T270

Nennwert: 18/500/5 kV

Kopfkontaktklemmen: 1,5–4 mm²

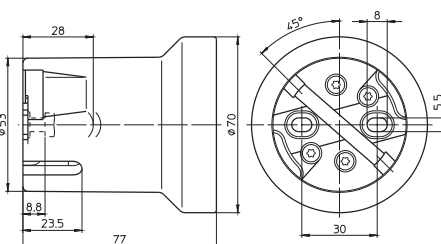
Druckfeder unter Mittelkontakt

Langlöcher für Schrauben M5

Gewicht: 229,3 g

Typ: 12801

Best.-Nr.: 107780 mit Lampensicherung



E40-Fassung

Material: Porzellan, weiß, T270

Nennwert: 18/500/5 kV

Kopfkontaktklemmen: 1,5–4 mm²

Druckfeder unter Mittelkontakt

Befestigungssteg mit Schlitz für Schrauben M5

Gewicht: 243 g

Typ: 12811

Best.-Nr.: 108375 mit Lampensicherung

