

R7s-Fassungen

Für Hochvolt-Halogen-Glühlampen

Beim Einbau müssen Schutz gegen elektrischen Schlag sowie Kriech- und Luftstrecken zu aktiven Teilen an der Rückseite der Fassung sichergestellt werden.

Bei der Benutzung des Zentralloches des Bügels zur Befestigung in der Leuchte muss durch Abstützung sichergestellt sein, dass keine Verformung des Bügels auftreten kann.

R7s-Fassung

Gehäuse: Al, T300, Kontaktbolzen: Ni

Nennwert: 10/250

Leitung: Cu vernickelt, mehrdrähtig 0,75 mm²,

PTFE-Isolation, Länge: 350 mm

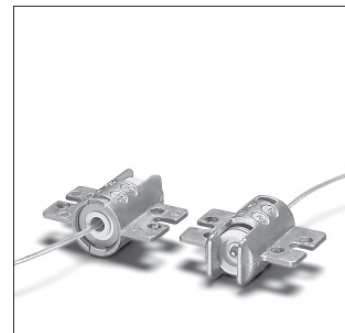
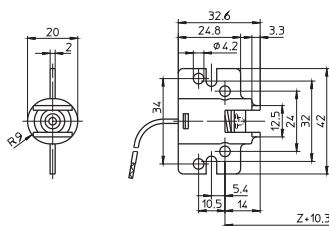
Befestigungsflanschen

Durchgangslöcher für Schrauben M4

Gewicht: 21 g

Typ: 30024

Best.-Nr.: 100618



R7s-Fassung

Gehäuse: Al, T300, Kontaktbolzen: Cu, Silberkuppe

Nennwert: 10/250

Leitung: Cu vernickelt, mehrdrähtig 1 mm²,

PTFE-Isolation, Länge: 350 mm

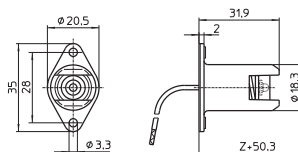
Befestigungsflansch

Durchgangslöcher für Schrauben M3

Gewicht: 15,7 g

Typ: 30542

Best.-Nr.: 109265



R7s-Fassung

Gehäuse: Al, T300, Kontaktbolzen: Cu, Silberkuppe

Nennwert: 10/250

Leitung: Cu vernickelt, mehrdrähtig 1 mm²,

PTFE-Isolation, Länge: 350 mm

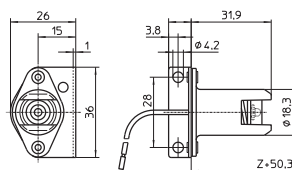
Befestigungswinkel

Durchgangslöcher für Schrauben M4

Gewicht: 24,8 g

Typ: 30550

Best.-Nr.: 100720



Teilmhüllte R7s-Fassung

Gehäuse: Keramik, T350

Kontaktbolzen: Cu, Silberkuppe

Nennwert: 8/250

Leitungen: Cu vernickelt, mehrdrähtig 0,75 mm²,

PTFE-Isolation, Länge: 200 mm

Mit Befestigungsschraube M4

Gewicht: 25,4 g

Typ: 32300

Best.-Nr.: 100912

