

GU10-, GZ10-Fassungen, Zubehör

Für Hochvolt-Halogen-Glühlampen

GU10-, GZ10-Fassungen

Für Leuchten der Schutzklasse II

Gehäuse: LCP, natur, T270, Nennwert: 2/250

Doppel-Steckklemmen für mehrdrähtige

Leitungen mit Aderendhülse \varnothing 1,4–1,8 mm

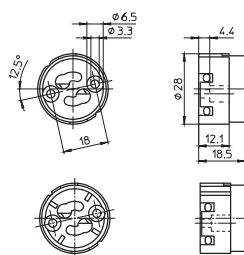
Durchgangslöcher für Schrauben M3

Gewicht: 8 g

Typ: 31020/31030

Best.-Nr.: 502111 GU10-, GZ10-Fassung

Best.-Nr.: 502112 GU10-Fassung



Aufsteckkappe für Fassungen 502111/502112

Außengewinde 32x2

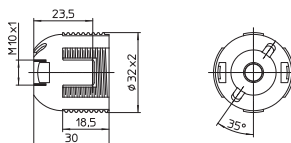
Material: LCP, natur

Eingeformtes Gewinde: M10x1

Gewicht: 6 g

Typ: 97320

Best.-Nr.: 502064



Schraubring

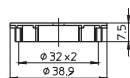
Für Produkte mit Außengewinde 32x2

\varnothing 38,9 mm, Höhe: 7,5 mm

Gewicht: 2,3 g

Typ: 97282

Best.-Nr.: 502416 PPS, schwarz



GU10-, GZ10-Fassung

Für Leuchten der Schutzklasse II

Gehäuse: LCP, natur, T270, Nennwert: 2/250

Leitungen: Cu vernickelt, mehrdrähtig 0,75 mm²,

doppelte PTFE-Isolation, Länge: 150 mm

Durchgangslöcher für Schrauben M3

Gewicht: 12,6 g

Typ: 31020

Best.-Nr.: 504305

