

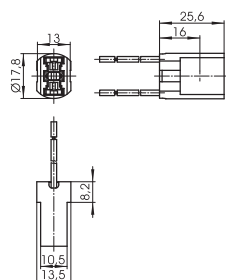
# Fassungen und Anschlusselemente für Halogen-Glühlampen

## G9-Fassungen

Gehäuse: Keramik, T300, Nennwert: 2/250  
 Leitungen: Cu vernickelt, mehrdrähtig 0,75 mm<sup>2</sup>,  
 Gewicht: 12,9/12,8 g  
 Typ: 33900/33906

**Best.-Nr.: 509358** Leitungen: PTFE-Isolation,  
 Länge: 140 mm

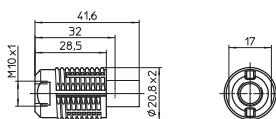
**Best.-Nr.: 532610** Leitungen: doppelte PTFE-  
 Isolation, Länge: 180 mm



## Aufsteckkappe für G9-Fassungen Typ 338/339

Material: LCP  
 Außengewinde 20,8x2  
 Eingeformtes Gewinde: M10x1  
 Gewicht: 3,2 g  
 Typ: 97760

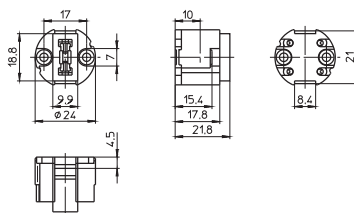
**Best.-Nr.: 525583**



## G9-Fassung

Gehäuse: Keramik, Abdeckplatte: LCP, natur  
 T270, Nennwert: 2/250  
 Doppel-Steckklemmen für mehrdrähtige Leitungen  
 mit Aderendhülse Ø 1,4–1,8 mm  
 Durchgangslöcher für Schrauben M3  
 Gewicht: 14,4 g  
 Typ: 33500

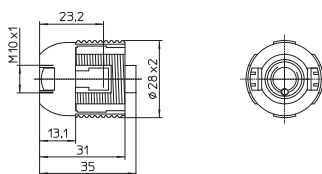
**Best.-Nr.: 502004**



## Aufsteckkappen für G9-Fassung 502004

Material: LCP, natur  
 Außengewinde 28x2 IEC 60399  
 Befestigungslöcher für Schrauben M3  
 Gewicht: 8,7/4,6 g  
 Typ: 83310 Nippelgewinde: M10x1  
 Typ: 97268 eingeformtes Gewinde: M10x1

**Best.-Nr.: 501942**



## Schraubring

Für Produkte mit Außengewinde 28x2  
 Ø 34 mm, Höhe: 7,5 mm  
 Gewicht: 1,9 g  
 Typ: 05202

**Best.-Nr.: 502503** PPS, schwarz

