

Fassungen und Zubehör für Leuchtstofflampen

Starterfassung

Material: PC, weiß

T110, Nennwert: 2/250

Einzel-Steckklemmen: 0,5–1 mm²

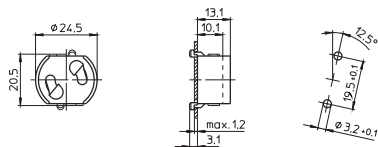
Rückseitige Splinte für Wanddicke bis 1,2 mm

Splintverbindung Starterfassung/Leuchtenkörper: IP40

Gewicht: 3,3 g

Typ: 43000

Best.-Nr.: 101627



Starterfassung

Material: PC, weiß

T110, Nennwert: 2/250

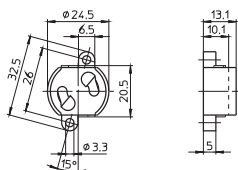
Einzel-Steckklemmen: 0,5–1 mm²

Durchgangslöcher für Schrauben M3

Gewicht: 3,7 g

Typ: 43100

Best.-Nr.: 101631



Starterfassung

Material: PC, weiß

T110, Nennwert: 2/250

Einzel-Steckklemmen: 0,5–1 mm², eindrätig

Rückseitige Splinte für Wanddicke bis 1,2 mm

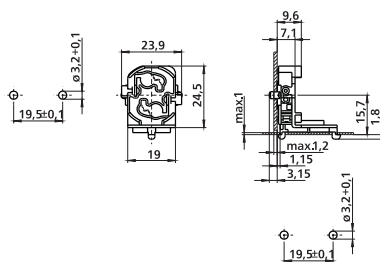
Seitliche Splinte für Wanddicke bis 1 mm

Splintverbindung Starterfassungsrückseite/Leuchtenkörper: IP40

Gewicht: 3,7 g

Typ: 43210

Best.-Nr.: 109792



Starterfassung mit integriertem Distanzstück

Material: PC, weiß

T110, Nennwert: 2/250

Einzel-Steckklemmen: 0,5–1 mm²

Vorderseitige Splinte für Wanddicke bis 0,8 mm

Gewicht: 5,4 g

Typ: 43300

Best.-Nr.: 101636

