

G5-Durchsteckfassungen

Gehäuse: PBT GF, weiß, Rotor: PBT GF, weiß
 T140, Nennwert: 2/500, Doppel-
 Steckklemmen: 0,5–1 mm², Seitliche Rastnasen
 für Wanddicke 0,5–1,5 mm, Gewicht: 4/4,6 g
 Typ: 09424/09425 Lichtpunkthöhe H: 25 mm

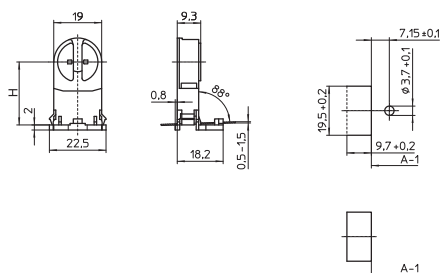
Best.-Nr.: 505742 mit Nocken

Best.-Nr.: 505744 ohne Nocken

Typ: 09426/09427 Lichtpunkthöhe H: 35 mm

Best.-Nr.: 505745 mit Nocken

Best.-Nr.: 505746 ohne Nocken



G5-Einsteckfassungen

Gehäuse: PBT GF, weiß, Rotor: PBT GF, weiß
 T140, Nennwert: 2/500
 Doppel-Steckklemmen: 0,5–1 mm²
 Rückseitige Rastnase für Wanddicke 0,6–1 mm
 Leitungsführung unterseitig oder seitlich

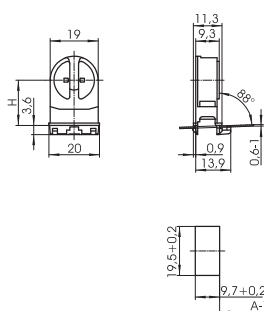
Gewicht: 3,3/3,5/3,8 g

Typ: 09440/09441/09442

Best.-Nr.: 505747 Lichtpunkthöhe H: 14 mm

Best.-Nr.: 505748 Lichtpunkthöhe H: 18 mm

Best.-Nr.: 505749 Lichtpunkthöhe H: 23 mm



G5-Einsteckfassung

Lichtpunkthöhe: 15 mm

Gehäuse: PBT GF, weiß, Rotor: PBT GF, weiß
 T140, Nennwert: 2/500

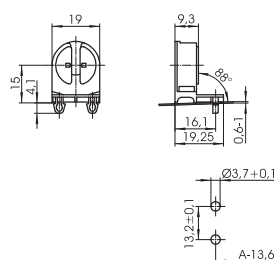
Doppel-Steckklemmen: 0,5–1 mm²

Unterseitige Splinte für Wanddicke 0,6–1 mm

Gewicht: 3,4 g

Typ: 09450

Best.-Nr.: 505750



G5-Einsteckfassung

Lichtpunkthöhe: 11,8 mm

Gehäuse: PBT GF, weiß, Rotor: PBT GF, weiß
 T140, Nennwert: 2/500

Doppel-Steckklemmen: 0,5–1 mm²

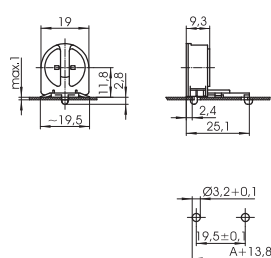
Unterseitige Splinte für Wanddicke bis 1 mm

Leitungsführung seitlich

Gewicht: 3,1 g

Typ: 09460

Best.-Nr.: 505751



G5-Fassung

Zum Aufstecken auf die Lampe

Gehäuse: PBT GF, weiß, T130

Nennwert: 2/500

Doppel-Steckklemmen: 0,5–1 mm²

Stiftabstützung zur sicheren Kontaktgabe
 Lampenhalter 109685 (siehe Seite 133)

Gewicht: 3,7 g

Typ: 09170

Best.-Nr.: 109686

