

Fassungen und Zubehör für Leuchtstofflampen

G5-Einbaufassung

Fassungsdicke: 12,5 mm

Gehäuse: PBT GF, weiß, Rotor: PBT GF, weiß

T140, Nennwert: 2/500

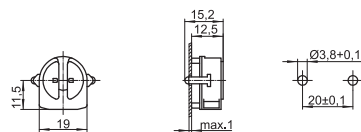
Doppel-Steckklemmen: 0,5–1 mm²

Rückseitige Splinte für Wanddicke bis 1 mm

Gewicht: 3 g

Typ: 09407

Best.-Nr.: 508590



G5-Einbaufassungen

Gehäuse: PBT GF, weiß, Rotor: PBT GF, weiß

T140, Nennwert: 2/500

Doppel-Steckklemmen: 0,5–1 mm²

Rückseitige Splinte für Wanddicke bis 1,2 mm

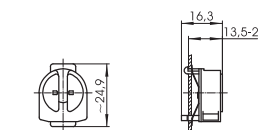
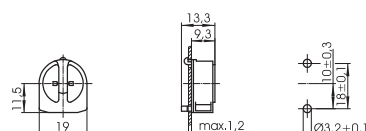
Gewicht: 2,9/3,2 g

Typ: 09415

Best.-Nr.: 505735

Typ: 09416 mit federndem Längenausgleich

Best.-Nr.: 505736



G5-Durchsteck-/Aufbaufassung

Lichtpunkthöhe: 15 mm

Gehäuse: PC, weiß, Rotor: PBT GF, weiß, T110

Nennwert: 2/500

Doppel-Steckklemmen: 0,5–1 mm²

Seitliche Rastnasen für Wanddicke 0,5–1,5 mm

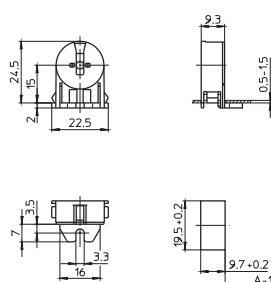
Befestigungsschlitz für Schraube M3

Leitungsführung unterseitig

Gewicht: 3,2 g

Typ: 09110

Best.-Nr.: 108660



G5-Durchsteckfassungen

Lichtpunkthöhe: 15 mm

Gehäuse: PBT GF, weiß, Rotor: PBT GF, weiß

T140, Nennwert: 2/500

Doppel-Steckklemmen: 0,5–1 mm²

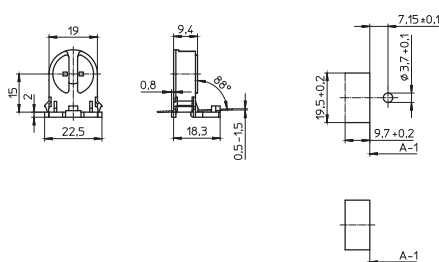
Seitliche Rastnasen für Wanddicke 0,5–1,5 mm

Gewicht: 3,5/3,4 g

Typ: 09420/09421

Best.-Nr.: 505737 mit Nocken

Best.-Nr.: 505739 ohne Nocken



G5-Durchsteckfassungen

Lichtpunkthöhe: 20 mm

Gehäuse: PBT GF, weiß, Rotor: PBT GF, weiß

T140, Nennwert: 2/500

Doppel-Steckklemmen: 0,5–1 mm²

Seitliche Rastnasen für Wanddicke 0,5–1,5 mm

Gewicht: 3,7 g

Typ: 09422/09423

Best.-Nr.: 505740 mit Nocken

Best.-Nr.: 505741 ohne Nocken

