

# Fassungen und Zubehör für Kompakt-Leuchtstofflampen

Winkel

Für 2G11-Fassungen 101485 und 101489 (s. S. 114)

Zum Schwenken der Fassung beim Lampenwechsel

Material: PC, weiß

Langlöcher für Schrauben M4

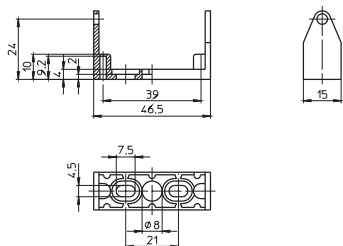
Unterseitige Bohrungen für selbstschneidende

Schrauben nach ISO 1481/7049-ST2,9-C/F

Gewicht: 3,7 g

Typ: 97516

**Best.-Nr.: 105824**



Lampenhalter für TC-S-, TC-SEL-Lampen

Material: nichtrostender Stahl

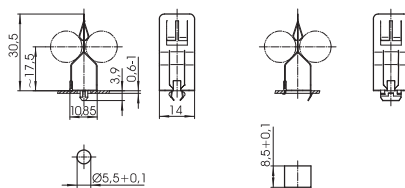
Gewicht: 1,3 g

Typ: 93056 Einsteckfuß für  $\varnothing$  5,5 mm

**Best.-Nr.: 509522**

Typ: 93057 Einsteckfuß für 8,5x10,5 mm

**Best.-Nr.: 509521**



Lampenhalter für TC-F-, TC-L-Lampen

Material: nichtrostender Stahl

Gewicht: 1,5 g

Typ: 93058 Einsteckfuß für  $\varnothing$  5,5 mm

**Best.-Nr.: 509520**

Typ: 93059 Einsteckfuß für 8,5x10,5 mm

**Best.-Nr.: 509519**

