

E40-Metall-Fassung

Für Glühlampen mit Sockel E40

E40-Fassung

Nennwert: 16/250

Gehäuse: Messing, gebeizt, passiviert

Stein: Keramik, Isolierring: Keramik

Buchsenklemmen: 1,5–4 mm²

Druckfeder unter Mittelkontakt, Mantelsperre

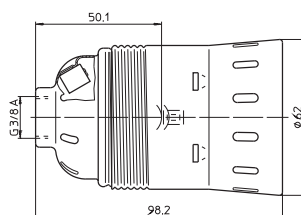
Nippelgewinde: G3/8A

Schutzleiteranschluss im Deckel

Gewicht: 295 g

Typ: 70002

Best.-Nr.: 102903



E14-Porzellan-Fassungen, einteilig

Für Glühlampen mit Sockel E14

E14-Fassung, einteilig

Material: Porzellan, weiß, T270

Nennwert: 2/250

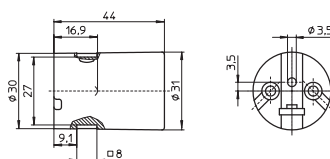
Buchsenklemmen: 0,5–2,5 mm²

Zum Einrasten

Gewicht: 46 g

Typ: 51010

Best.-Nr.: 543418



E14-Fassung, einteilig

Material: Porzellan, weiß, T270

Nennwert: 2/250

Buchsenklemmen: 0,5–2,5 mm²

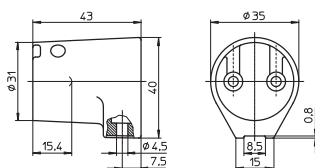
Mit seitlichem Befestigungsflansch

Durchgangsloch für Schraube M4

Gewicht: 57 g

Typ: 51020

Best.-Nr.: 543419



E14-Fassungen, einteilig

Material: Porzellan, weiß, T270

Nennwert: 2/250

Buchsenklemmen: 0,5–2,5 mm²

Befestigungsbügel mit Gewindebohrungen

für Schrauben M3

Gewicht: 62/63 g

Typ: 51021/51022

Best.-Nr.: 543420

Best.-Nr.: 543421 mit Erdklemme

