

# Fassungen und Zubehör für Allgebrauchs-Glühlampen und Retrofit-Lampen

Aufsteckkappen

Material: PA GF

Eingeformtes Gewinde: M10x1

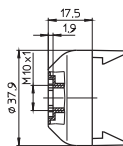
Kreuznut: außen

Gewicht: 4,4/4,6 g

Typ: 97665

**Best.-Nr.: 109679** weiß

**Best.-Nr.: 109680** schwarz



Aufsteckkappen

Material: PA GF

Rundloch: Ø 10,5 mm

Verdrehungsschutz-Kreuznut: außen

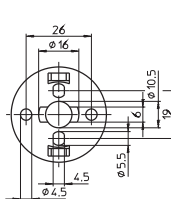
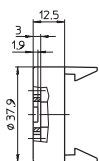
Durchgangslöcher für Schrauben M4

Gewicht: 5,4/5,5 g

Typ: 97511

**Best.-Nr.: 109045** weiß

**Best.-Nr.: 109062** schwarz



Aufsteckkappen

Dachform

Material: PA GF

Mit integrierter Zugentlastung

Für Leitungen H03VV-F 2X0,5 oder

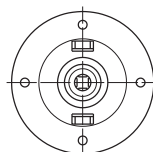
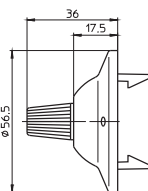
H03VV-F 2X0,75

Gewicht: 10,6/10,5 g

Typ: 83282

**Best.-Nr.: 109159** weiß

**Best.-Nr.: 109462** schwarz



Kunststoff-Schraubringe

Für E27- und B22d-Fassungen

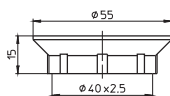
Gewicht: 4,9/4,4/5,6 g

Typ: 08610 Ø 55 mm, Höhe: 15 mm

**Best.-Nr.: 100270** PET GF, weiß

**Best.-Nr.: 109285** PA GF, schwarz

**Best.-Nr.: 109289** PA GF, messingfarben



E27-Illuminationsfassungen, für Lampen max. 40 W

Material: PBT GF, schwarz, Nennwert: 4/250

Schneidkontakte für Illuminationsleitung

H05RN H2-F 2X1,5

Nur mit Schutzdeckel zu verwenden

Gewicht: 17,5 g, Typ: 83297

**Best.-Nr.: 500680** Standard-Deckel mit

Einwegschraube

**Best.-Nr.: 500681** Deckel mit Durchgangs-

löchern für Schrauben M4,

mit Einwegschrauben

**Best.-Nr.: 106817** Silikondichtung,  
für Schutzart IP44

