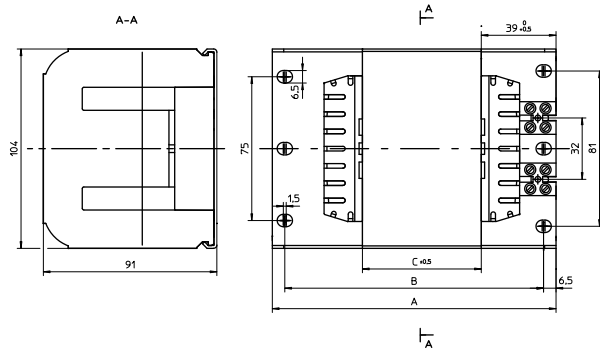
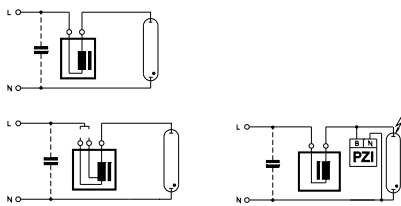


Vorschaltgeräte für HM- und HI-Lampen 1000 W

Bauform: 91x104 mm

Für Quecksilberdampflampen (HM) und Halogen-Metallampfen (HI) mit 1 kV Zündspannung
Vakuumgetränk in Polyesterharz
Schraubklemmen: 0,75–2,5 mm²

Schutzklasse I
tw 130



Lampe			Vorschaltgerät										Kompensation	
Leistung W	Typ	Strom A	Typ	Best.-Nr.	Spannung AC V, Hz	a mm	b mm	c mm	Gewicht kg	Δt K	Leistungsfaktor λ	Energieeffizienz	C _p μF	I _N A
1000	HM	7,50	Q 1000.097	571257*	220, 50	173	160	96	6,97	75	0,61	A2	60	4,80
			Q 1000.096	571255*	230, 50	173	160	96	6,94	75	0,60	A2	60	4,80
			Q 1000.145	571256*	240, 50	173	160	96	6,90	75	0,58	A2	60	4,60
			Q 1000.311	571254*	220, 60	173	160	96	6,74	75	0,61	A2	50	5,00

* Geeignet zum Betrieb von HI-Lampen mit 1 kV Zündspannung in Kombination mit Pulszündgerät PZI 1000/1 K