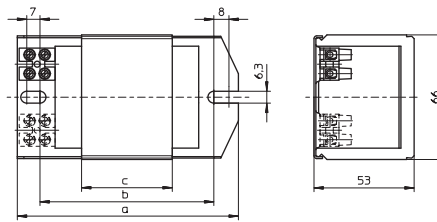
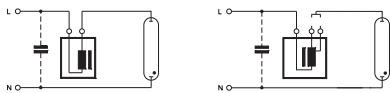
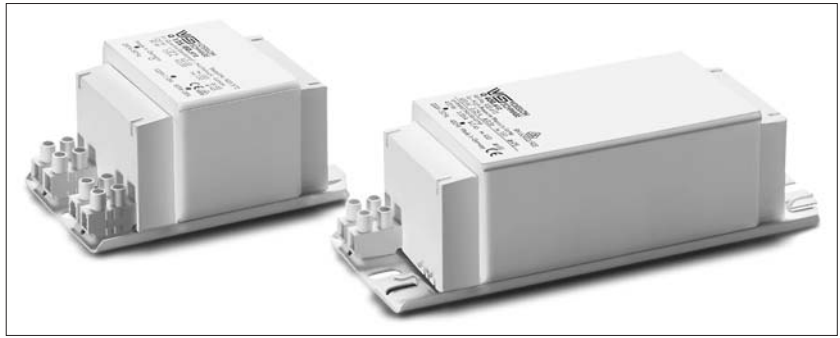


Vorschaltgeräte für HM- und HI-Lampen 50 bis 400 W

Bauform: 53 x 66 mm

Für Quecksilberdampflampen (HM) und Halogen-Metallampfen (HI) mit 1 kV Zündspannung
Vakuumgetränkt in Polyesterharz
Schraubklemmen: 0,5-2,5 mm²
Schutzklasse I, tw 130



Lampe			Vorschaltgerät										Kondensator	
Leistung W	Typ	Strom A	Typ	Best.-Nr.	Spannung AC V, Hz	a mm	b mm	c mm	Gewicht kg	Δt K	Leistungsfaktor λ	Energieeffizienz*	C _p μF	I _N A
50	HM	0,61	Q 50.550	167213	230, 50	108	86	28	0,91	55	0,44	EEI=A3	7	0,27
50	HM	0,61	Q 80/50.596	167311	230, 50	108	86	28	0,91	55	0,43	EEI=A3	7	0,27
80	HM	0,80								70	0,51	EEI=A3	8	0,41
80	HM	0,80	Q 80.588	167304	230, 50	108	86	28	0,91	70	0,51	EEI=A3	8	0,41
80	HM	0,80	Q 125/80.572	167272	230, 50	108	86	48	1,34	45	0,50	EEI=A3	8	0,41
125	HM	1,15								65	0,53	EEI=A3	10	0,60
125	HM	1,15	Q 125.568	167263	230, 50	108	86	36	1,07	75	0,54	EEI=A3	10	0,60
250	HM	2,13	Q 250.528	167367**	230, 50	145	120	75	2,10	75	0,56	EEI=A3	18	1,20
400	HM	3,25	Q 400.612	167330**	230, 50	180	155	110	2,88	75	0,56	EEI=A3	25	1,90

* Stufe 2: EEI = A3, EU-Mindestanforderungen ab 2012 | Stufe 3: A2, EU-Mindestanforderungen ab 2017

** Geeignet zum Betrieb von HI-Lampen mit 1 kV Zündspannung in Kombination mit Pulserzündgerät PZI 1000/1 K (siehe Seite 186)

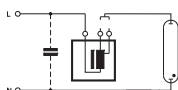
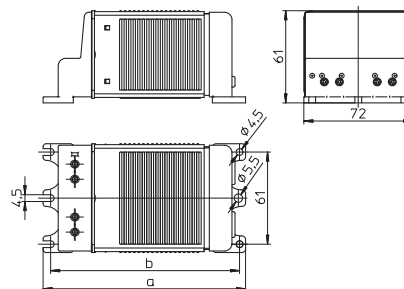
Vorschaltgeräte mit Temperaturschalter für HM-Lampen 50 bis 125 W, Schutzklasse II

Bauform: 61 x 72 mm

Für Quecksilberdampflampen (HM)
Vergossenes Vorschaltgerät im kompakten Kunststoffgehäuse; Mit Kabelhalterung
Temperaturschalter mit automatischer Rückstellung
Schraubklemmen: 0,5-2,5 mm²

Schutzklasse II

tw 130



Lampe			Vorschaltgerät										Kondensator	
Leistung W	Typ	Strom A	Typ	Best.-Nr.	Spannung AC V, Hz	a mm	b mm	Gewicht kg	Δt K	Leistungsfaktor λ	Energieeffizienz*	C _p μF	I _N A	
50	HM	0,61	QZ 80/50.551	533399	230, 50	134	125	1,2	50	0,43	EEI=A3	7	0,27	
80	HM	0,80							65	0,51	EEI=A3	8	0,41	
80	HM	0,80	QZ 125/80.553	533400	230, 50	134	125	1,6	45	0,50	EEI=A3	8	0,41	
125	HM	1,15							60	0,53	EEI=A3	10	0,60	

* Stufe 2: EEI = A3, EU-Mindestanforderungen ab 2012 | Stufe 3: A2, EU-Mindestanforderungen ab 2017