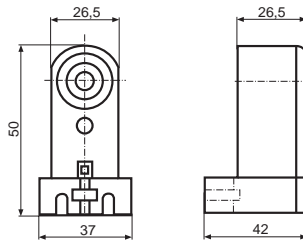


# R17d-Fassungen

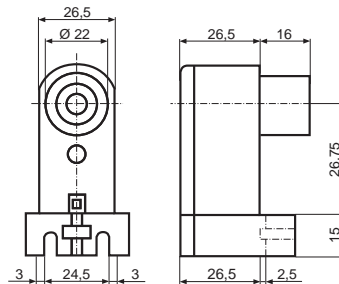
## Für Leuchtstofflampen

Nennwert: 2/600

R17d-Fassung  
 Für Lampen mit Sockel R17d  
 Gehäuse: Kunstharz  
 Kontakte: Messing, versilbert  
 Steckklemmen: 0,5–1,5 mm<sup>2</sup>  
**Best.-Nr.: 990423**



R17d-Fassung  
 Für Lampen mit Sockel R17d  
 Gehäuse: Kunstharz  
 Kontakte: Messing, versilbert  
 Steckklemmen: 0,5–1,5 mm<sup>2</sup>  
 Federnder Längenausgleich  
**Best.-Nr.: 990424**

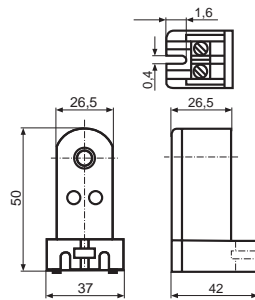


# Fa8-Fassungen

## Für Leuchtstofflampen

Nennwert: 2/750

Fa8-Durchsteckfassung  
 Für Lampen mit Sockel Fa8  
 Gehäuse: Polycarbonat  
 Kontakte: Messing  
 Steckklemmen: 0,5–1,5 mm<sup>2</sup>  
**Best.-Nr.: 990426**



Fa8-Durchsteckfassung  
 Für Lampen mit Sockel Fa8  
 Gehäuse: Polycarbonat  
 Kontakte: Messing  
 Steckklemmen: 0,5–1,5 mm<sup>2</sup>  
 Federnder Längenausgleich  
**Best.-Nr.: 990425**

