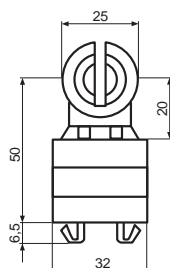


G13-Einsteckfassung
 Für Leuchtstofflampen mit Sockel G13
 Doppelsteckklemmen: 0,5–1 mm²
 Splinte für Leuchtenblechdicke 0,6–1 mm
 Lichtpunkthöhe: 50 mm

Best.-Nr.: 990403



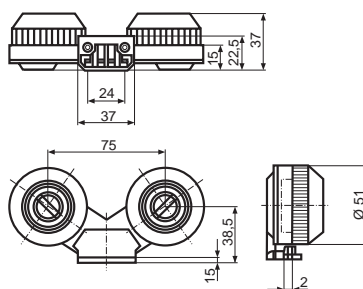
Wasserdichte G13-Doppelfassungen für Leuchtstofflampen

Für Lampen mit Sockel G13

Nennwert: 2/250

Wasserdichte G13-Doppelfassung
 Für T8-Lampen mit \varnothing 26 mm
 Gehäuse: Polycarbonat und PBT
 Kontakte: Phosphorbronze
 T130

Best.-Nr.: 990421



Starterfassungen

Für Leuchtstofflampen

Nennwert: 2/250

Starterfassung für Leuchtstofflampen
 Gehäuse: Polycarbonat, weiß
 Steckklemmen: 0,5–1 mm²
 Splinte für Leuchtenblechdicke 0,6–0,8 mm

Best.-Nr.: 990422

