

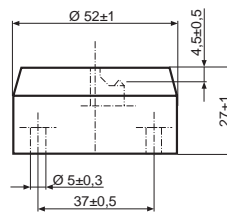
BY22d-Fassungen

Für Natriumdampf-Niederdrucklampen

Nennwert: 2/750
 Bemessungsstoßspannung: 5 kV
 T180

Umhüllte BY22d-Kunststofffassung
 Für Lampen mit Sockel BY22d
 Anschlussklemmen: 1-2,5 mm²
 Schrauben M5

Best.-Nr.: 990308



BA20d-, BA20s-Fassungen

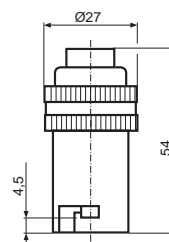
Für Halogen-Glühlampen

Material: Messing
 Fassungseinsatz: Keramik
 T250

Umhüllte BA20d-, BA20s-Messingfassungen
 Nippelgewinde M10x1

Best.-Nr.: 990309 Für Lampen mit Sockel BA20d
 Nennwert: 10/250

Best.-Nr.: 990310 Für Lampen mit Sockel BA20s
 Nennwert: 10/42



Teilumhüllte BA20d-, BA20s-Messingfassungen
 2-Fuß-Flansch

Best.-Nr.: 990311 Für Lampen mit Sockel BA20d
 Nennwert: 10/250

Best.-Nr.: 990312 Für Lampen mit Sockel BA20s
 Nennwert: 10/42

