

E27-Aufbau-Fassungen, zweiteilig

Für Lampen mit Sockel E27

Nennwert: 4/250

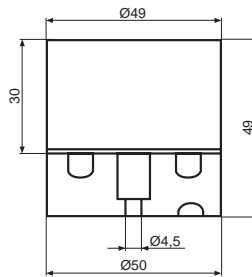
Material: Porzellan

T220

Kopfschraubklemmen

Best.-Nr.: 990006 2 Gewindebuchsen M4

Best.-Nr.: 990046 2 Langlöcher Ø 4,5 cm,
mit Lampensicherung



E40-Fassung, zweiteilig

Für Lampen mit Sockel E40

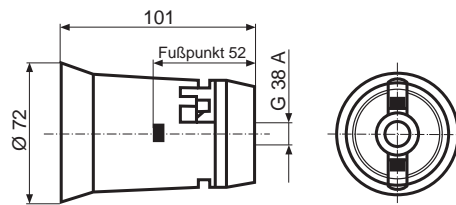
Nennwert: 16/750

Material: Porzellan

T220

Nippelgewinde G3/8A

Best.-Nr.: 990007



E14-Fassung, dreiteilig

Für Lampen mit Sockel E14

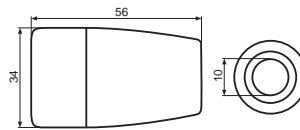
Nennwert: 2/250

Material: Porzellan

T220

Gewinde M10x1

Best.-Nr.: 990028



E27-Hängefassung, dreiteilig

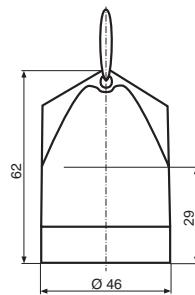
Für Lampen mit Sockel E27

Nennwert: 4/250

Material: Porzellan

T220

Best.-Nr.: 990009



E27-Deckenfassung, dreiteilig

Für Lampen mit Sockel E27

Zwei herausbrechbare Leitungseinführungen

Nennwert: 4/250

Material: Porzellan

T220

Best.-Nr.: 990010

