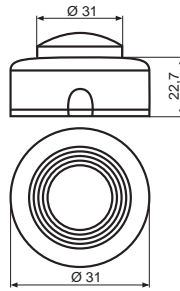


Fußtretscharter

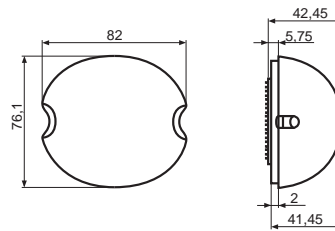
Schnappmontage
 Mit Zugentlastungsschellen und zwei
 zusätzlichen Klemmen
 Für Flachleitung: H03VVH2-F 2x0,75 mm²
 Für Rundleitung: H03VV-F3G 0,75 mm²
 Belastung: 2 A, 250 V
 Schutzart: IP40

Best.-Nr.: 992425 Schwarz
Best.-Nr.: 992426 Weiß



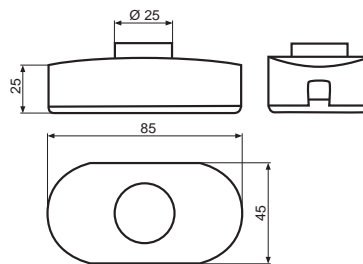
Fußtretscharter
 Schraubmontage
 Mit Zugentlastungsschellen
 Für Flachleitung: H03VVH2-F 2x0,75 mm²
 Für Rundleitung: H03VV-F3G 0,75 mm²
 Belastung: 2 A, 250 V
 Schutzart: IP40

Best.-Nr.: 992427 Schwarz
Best.-Nr.: 992428 Weiß
Best.-Nr.: 992430 Transparent

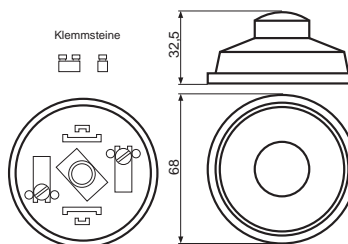


Fußtretscharter
 Schraubmontage
 Mit Zugentlastungsschellen
 Für Flachleitung: H03VVH2-F 2x0,75 mm²
 Für Rundleitung: H03VV-F3G 0,75 mm²
 Belastung: 2 A, 250 V

Best.-Nr.: 992431 Schwarz
Best.-Nr.: 992432 Weiß
Best.-Nr.: 992434 Braun



Fußtretscharter, 1-polige Aus-/Einschalter
 Mit Klemmen und Zugentlastungsschellen
 Schaltereinsatz mit Schraubklemmen
 Schraub- oder Schnappverschluss
 Für Leitungen: H03VV-F 2x0,5 mm²,
 H03VV-F 2x0,75 mm², H03VVH2-F 2x0,75 mm²,
 H03VV-F 3G0,5 mm², H03VV-F 3G0,75 mm²,
 SP-1/18 AWG, SP-2/18 AWG
 Belastung: 2 (1) A, 250 V



| Knopffarbe | Gehäusefarbe | | | |
|------------|---------------|---------------|---------------|---------------|
| | schwarz | weiß | braun | gold |
| Schwarz | 992476 | 992435 | - | 992437 |
| Weiß | - | 992441 | - | - |
| Braun | - | - | 992448 | - |
| Gold | - | - | - | 992455 |