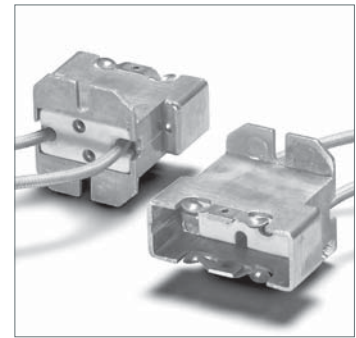
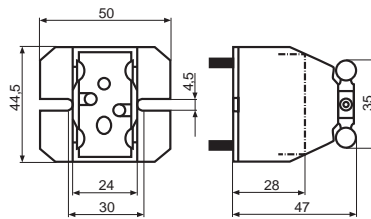


GY16-Fassungen

Für Entladungslampen

Nennwert: 20/500
 Bemessungsstoßspannung: 5 kV
 T250

Teilumhülle GY16-Keramikfassung
 Für Lampen mit Sockel GY16
 Leitungen: Silikon, Glaseinlage, 4 mm², Weiß,
 nutzbare Leitungslänge: 125 mm, Aderendhülsen
 Befestigung: Schrauben M4
Best.-Nr.: 990606

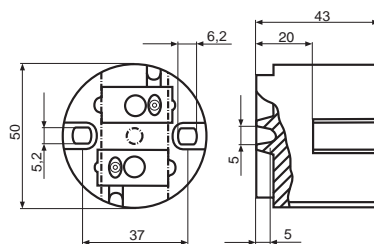


G22-, GY22-Fassungen

Für Entladungslampen

Nennwert: 20/1000
 T250

Teilumhülle G22-Keramikfassung
 Für Lampen mit Sockel G22
 Bemessungsstoßspannung: 23 kV
 Zündspannung: max. 35 kV
 Schraubklemmen: 2,5–6 mm²
 Schrauben M5
Best.-Nr.: 990607



Teilumhülle GY22-Keramikfassung
 Für Lampen mit Sockel GY22
 Bemessungsstoßspannung: 12 kV
 Zündspannung: max. 2,5 kV
 Schraubklemmen: 2,5–6 mm²
 Schrauben M5
Best.-Nr.: 990608

