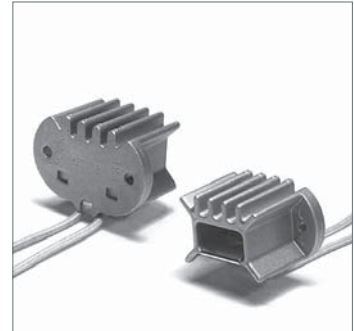
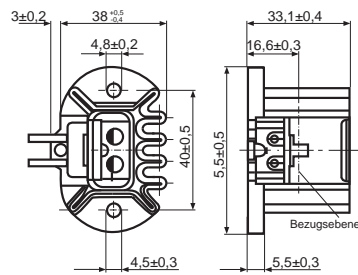


# G9.5-Fassungen

Für Halogen-Glühlampen und Entladungslampen

Nennwert: 12,5/250  
T350

Umhüllte G9.5-Keramikfassung  
Für Lampen mit Sockel G9.5  
Leitungen: Silikon, Glasseinlage, 1,5 mm<sup>2</sup>,  
Weiß, Aderendhülsen, Länge: 145 mm,  
nutzbare Leitungslänge: 130 mm  
Befestigung: Schrauben M4  
**Best.-Nr.: 990612**



# GX16d-Anschlusselemente

Für Entladungslampen

Nennwert: 5/250  
T250

Teilumhülltes GX16d-Keramik-Anschlusselement  
Für Lampen mit Sockel GX16d  
Leitungen: Silikon, 1,5 mm<sup>2</sup>, Violett, nutzbare  
Leitungslänge: 130 mm, Aderendhülsen  
**Best.-Nr.: 990604**

