

LED-Montage-Kit

Mit dem VS-LED-Montage-Kit können auf einfache und sichere Weise Beleuchtungslösungen mit der modernen LED-Technologie verwirklicht werden. Die für Leuchtenhersteller bestimmten Komponenten des LED-Montage-Kits lassen eine vielfältige Kombination von VS-LED-Modulen und VS-Konvertern zu. Das VS-LED-Montage-Kit ist in der Schutzart als IP20 ausgelegt, sodass der Konverter für die verwendeten LED-Module als SELV-Spannungsquelle ausgelegt sein muss. Technische Details zu VS-LED-Konvertern können unter www.vs-optoelectronic.com eingesehen werden.

Das LED-Montage-Kit ist in zwei Längen und mit zwei verschiedenen Aufsätzen (klar und weiß-diffus) verfügbar.

Folgende VS-LED-Einbaumodule können verwendet werden:

- LEDLine Flex HighBrightness WU-M-359 (S. 17)
- LEDLine Flex SMD (WU-M-266, Seite 18–21)
- EasyLED (WU-M-308, -309 oder WU-M-335, -336, Seite 22 und 24)

Anzahl der LED-Einbaumodule

Modul	Farbe	Profil 537561 (1030 mm)	Profil 537562 (2060 mm)
WU-M-266	rot, gelb, RGB	6 x 171 mm	12 x 171 mm
266	weiß, grün, blau	12 x 85,5 mm	24 x 85,5 mm
359	alle	6 x 171 mm	12 x 171 mm
EasyLED	alle	5 x 200 mm	10 x 200 mm

Basisprofil

Material: Al6063 T5 / E6/EV1, silber matt
Abmessungen (LxBxH): Lx30x26 mm

Best.-Nr.: 537561 Länge: 1030 mm, 0,7 kg

Best.-Nr.: 537562 Länge: 2060 mm, 1,4 kg

Aufsatz

Material: PMMA

Abmessungen (LxBxH): Lx27,3x9,2 mm
Klar

Best.-Nr.: 537563 Länge: 1030 mm

Best.-Nr.: 537564 Länge: 2060 mm

Weiß-diffus

Best.-Nr.: 537565 Länge: 1030 mm

Best.-Nr.: 537566 Länge: 2060 mm

Installationsmaterial

Endkappen, Material: POM, schwarz

Best.-Nr.: 537568 ohne Logo

Best.-Nr.: 539163 mit VS-Logo

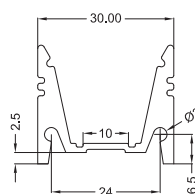
Befestigungsclipse, Material: POM, schwarz

Best.-Nr.: 537569

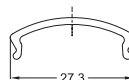
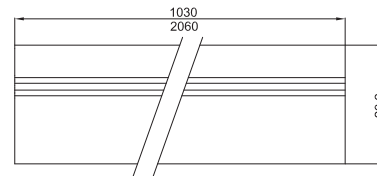
Best.-Nr.: 537723 Endclip

Klebefolie, Material: 3M 7953 MPL

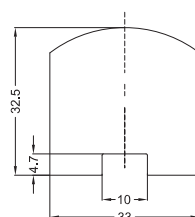
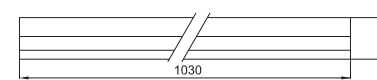
Best.-Nr.: 543085 515x9,5x0,2 mm



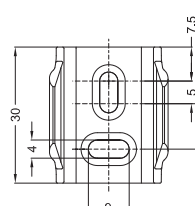
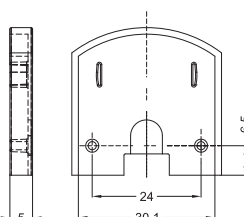
Basisprofil



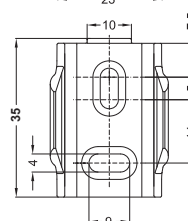
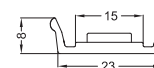
Aufsatz



Endkappe



Clip 537569



Endclip 537723

