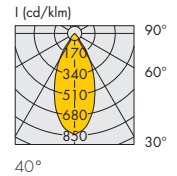
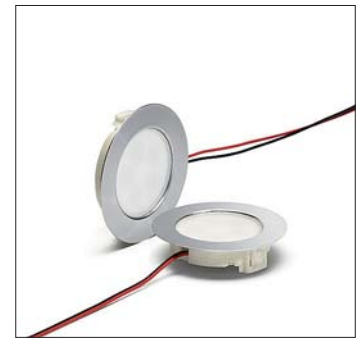
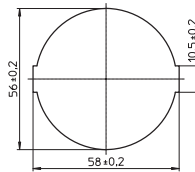
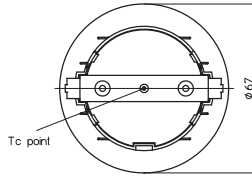
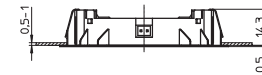


## LEDSpot FlatLine

**Kompletter LEDSpot ausgestattet mit Optik, Leitungen und Rahmen**

### Technische Merkmale

- Metallrahmen: silber, rund
- Für Ausschnitt: Ø 56 mm
- LEDSpot mit 5 LEDs (LCH027) oder 6 LEDs (LCH028)
- Abstrahlwinkel: 40°
- Mit Stecker
- Einrastklammern für einfache Montage
- Schutzart: IP20 (Frontteil: IP67)
- Gewicht: 40 g
- Verp.-Einh.: 45 St.



### Konstantstrom

Typ	Beschreibung	Best.-Nr.	Farbe	Korrelierte Farbtemperatur K	Lichtstrom (lm) und typische Spannung (U <sub>typ.</sub> ) und Leistungsaufnahme (P <sub>el</sub> )*			Lichtintensität bei max. Strom Candela 700 mA / 40°	Energieeffizienz bei max. Strom
					350 mA typ.	500 mA typ.	700 mA typ.		
<b>LCH-027 – 5 LEDs</b>					P <sub>el</sub> = 1 W U <sub>typ.</sub> = 2,88 V	P <sub>el</sub> = 1,5 W U <sub>typ.</sub> = 3 V	P <sub>el</sub> = 2,2 W U <sub>typ.</sub> = 3,1 V		
LCH027	Flat 757D 3000K bin min P9	<b>561580</b>	warmweiß	2870...3200	101	135	190	160	A++
LCH027	Flat 757D 4000K bin min P9	<b>561582</b>	neutralweiß	3850...4250	105	140	195	220	A++

Emissionsdaten bei  $t_j = 85^\circ\text{C}$  | \* Produktionstoleranz bei Lichtstromangabe, Spannung und Leistungsaufnahme:  $\pm 7\%$  | Weitere Farbtemperaturen auf Anfrage

### Konstantspannung 12 V

Typ	Beschreibung	Best.-Nr.	Farbe	Korrelierte Farbtemperatur K	Typ. Lichtstrom* lm	Lichtintensität Candela	Max. Leistungsaufnahme W	Energieeffizienz
<b>LCH-028 – 6 LEDs</b>								
LCH028	Flat 2835 3000K bin min P9	<b>561588</b>	warmweiß	2870...3200	100	90	1,7	A+
LCH028	Flat 2835 4000K bin min P9	<b>561590</b>	neutralweiß	3850...4250	100	100	1,7	A+

Emissionsdaten bei  $t_j = 85^\circ\text{C}$  | \* Produktionstoleranz bei Lichtstromangabe:  $\pm 7\%$  | Weitere Farbtemperaturen auf Anfrage

### Leitungssets

Länge: 250 mm

**Best.-Nr.: 561868**

