

## Platinenhalter für LUGA Shop 2015 und LUGA C Module

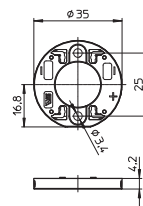
**Für LUGA Shop 2015:** DMS099\*\*\*F / DMS120\*\*\*F / DMS150\*\*\*F  
**Für LUGA C 2016:** DMC124\*\*\*F / DMC125\*\*\*F / DMC128\*\*\*F (1500–4500 lm)  
 DMC12C\*\*\*F / DMC18C\*\*\*F (3000–15.000 lm)

Die Kombination aus Leiterplatte und Halter erlaubt den einfachen Austausch der LED-Module in ihrer Halterung. Mittels separatem Halter ist eine einfache und sichere Befestigung möglich.

Die Platine wird rückseitig in den Halter eingeklipst. Dabei muss auf die korrekte Stellung der Plus- und Minuspole geachtet werden. Danach wird der Halter mit der eingesetzten Platine umgedreht und mit zwei Schrauben befestigt. Seitlich im Halter befinden sich Steckanschlüsse, um die elektrischen Leitungen einzustecken. Je nach verwendetem thermischen Wärmeleitmaterial und der Leistungsklasse, können die Lebensdau-  
 erwartungen von den Angaben im Datenblatt LUGA C/Shop 2015 abweichen.

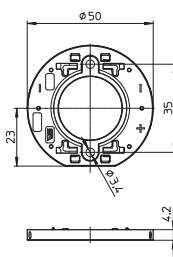
### Platinenhalter

Für LUGA C DMC124\*\*\*F, DMC125\*\*\*F, DMC128\*\*\*F und LUGA Shop 2015 DMS099\*\*\*F  
 Abmessungen (ØxH): 35 x 4,2 mm  
 Material: PBT, weiß  
 Durchgangslöcher für Schrauben M3  
 Lochabstand: 25 mm  
 Verp.-Einh.: 500 Stück  
 Typ: 89721  
**Best.-Nr.: 559165** Ø 35 mm



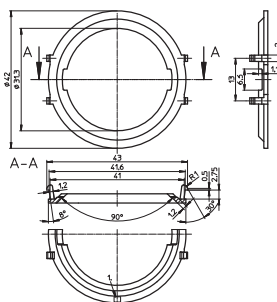
### Platinenhalter

Für LUGA C DMC12C\*\*\*F, DMC18C\*\*\*F und LUGA Shop 2015 DMS120\*\*\*F, DMS150\*\*\*F  
 Abmessungen (ØxH): 50 x 4,2 mm  
 Material: PBT, weiß  
 Durchgangslöcher für Schrauben M3  
 Lochabstand: 35 mm  
 Verp.-Einh.: 500 Stück  
 Typ: 89720  
**Best.-Nr.: 559164** Ø 50 mm



### Ring-Reflektor

Für Platinenhalter, Typ: 89720, Ø 50 mm  
 Zur Veränderung der Halterhöhe  
 Durchmesser: Ø 42 mm (inkl. Clip: 43 mm)  
 Höhe inkl. Halter: 7 mm  
 Material: PC, weiß  
 Abstrahlwinkel: 90°  
 Verp.-Einh.: 1000 Stück  
 Typ: 89720  
**Best.-Nr.: 560347**



Produkte in Entwicklung; vorläufige technische Daten

### Phase-change Wärmeleitpads (PC TIM)

Zum optimalen Wärmetransfer  
 Erweichungstemperatur: 45 bis 55 °C  
 Fester Zustand bei Zimmertemperatur zur einfachen Montage  
 Wärmeleitfähigkeit R<sub>th</sub>: 3 W/mK  
**Best.-Nr.: 561002** für Ø 35 mm  
**Best.-Nr.: 561003** für Ø 50 mm



- 1
- 2
- 3
- 4
- 5
- 6
- 7
- 8
- 9
- 10
- 11
- 12