

Notlichtmodule 6 bis 80 W mit Selbstdiagnosefunktion

EMXs – Notlichtmodule

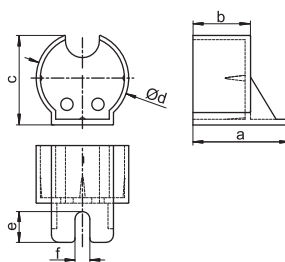
| Typ | Best.-Nr. Modul | Best.-Nr. Akku | Nennbetriebsdauer Std. | Akku-Typ | Akku-Maße LxD (Ø) mm | Testfunktion | Gewicht des Notlichtmoduls g | Gewicht des Akkus g |
|--------------|-----------------|----------------|------------------------|-----------------|----------------------|--------------|------------------------------|---------------------|
| EMXs 180.000 | 188792 | 188823 | 1 | 4,8V 1,8Ah NiCd | 1 Stick / 190 x 23 | automatisch | 160 | 200 |
| EMXs 180.001 | 188793 | 188824 | 3 | 4,8V 4,5Ah NiCd | 1 Stick / 240 x 33 | automatisch | 160 | 490 |

Halterungen für Notlichtmodul-Akkus

Material: PC (188828: PBT)

Typ: Akkuhalterung

| Best.-Nr. | Für Akku-Typ | Abmessungen (mm) | | | | | |
|---------------|-----------------|------------------|------|------|------|------|-----|
| | | a | b | c | d | e | f |
| 188827 | 4,8V 1,8Ah NiCd | 35,0 | 18,0 | 26,3 | 26,7 | 13,0 | 5,5 |
| 188828 | 4,8V 4,5Ah NiCd | 39,0 | 23,2 | 36,2 | 37,3 | 12,4 | 6,0 |



Es wird empfohlen, pro Akku zwei Halterungen zu verwenden, um eine sichere Fixierung zu erreichen.

Übersicht der zu betreibenden Lampen

| Lampentyp | Lampen-Nennleistung W |
|--------------|----------------------------|
| T8 | 15, 18, 32, 36, 58, 70 |
| T5 HE | 14, 21, 28, 35 |
| T5 HO | 24, 39, 49, 54, 80 |
| T5 | 6, 8, 13 |
| T-R5 (T-R16) | 22, 40, 55, 60 |
| T-R (T29-R) | 22, 32, 40 |
| TC-L/TC-F | 18, 24, 36, 40, 55, 80 |
| TC-DEL | 10, 13, 18, 26 |
| TC-TEL | 13, 18, 26, 32, 42, 57, 70 |
| TC-SEL | 7, 9, 11 |
| TC-DD (2D) | 10, 16, 21, 28, 38, 55 |

Lichtstromfaktor der Lampen im Notbetrieb

| Lampen-Nennleistung W | Lichtstromfaktor* % |
|-----------------------|---------------------|
| 6 | 43,0 |
| 8 | 32,0 |
| 18 | 13,0 |
| 28 | 9,0 |
| 32 | 7,0 |
| 35 | 7,0 |
| 36 | 7,0 |
| 49 | 4,7 |
| 54 | 4,3 |
| 55 | 4,7 |
| 58 | 5,2 |
| 70 | 4,3 |
| 80 | 3,7 |

* Theoretisch ermittelte Richtwerte bei 25 °C Umgebungstemperatur