

Fassungen und Zubehör für Kompakt-Leuchtstofflampen

G24-, GX24-Einsteckfassungen

Gehäuse: PBT GF, weiß, T140

Nennwert: 2/500

Doppel-Steckklemmen: 0,5–1 mm² (Lampenkreis)

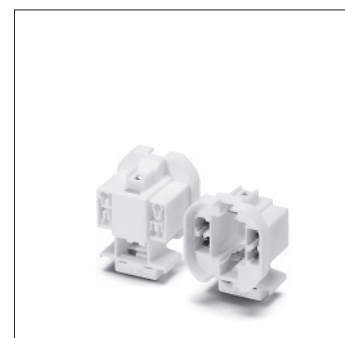
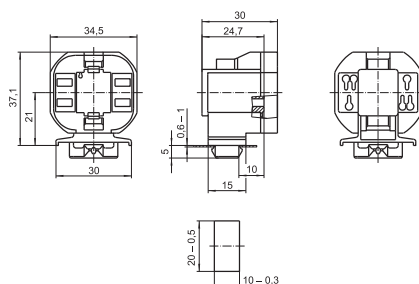
Zusätzlich bei G24q-, GX24q-Fassungen:

Einzel-Steckklemmen: 0,5–1 mm² (Starterkreis)

Einsteckfuß für Ausschnitt 10x20 mm

für Wanddicke 0,6–1 mm

Kabelführung durch Steckfuß möglich



Typ	Best.-Nr.	Socket	Lampe	Leistung (W)	Gewicht (g)
71801	528029	G24d-1/GX24d-1	TC-D/TC-T	10, 13 / 13	10,2
71802	528030	G24d-2/GX24d-2	TC-D/TC-T	18 / 18	10,2
71803	528031	G24d-3/GX24d-3	TC-D/TC-T	26 / 26	10,2
71811	528033	G24q-1/GX24q-1	TC-DEL/TC-TEL	10, 13 / 13	12,1
71812	528034	G24q-2/GX24q-2	TC-DEL/TC-TEL	18 / 18	12,1
71813	528035	G24q-3/GX24q-3	TC-DEL/TC-TEL	26 / 26, 32	12,1
71819	528039	GX24q-3/-4*	TC-TEL	26, 32 / 42	12,1
71814	528036	GX24q-4	TC-TEL	42	12,1
71815	528037	GX24q-5	TC-TEL	57	12,7
71816	528038	GX24q-6	TC-TEL	70	12,7

* Die Fassung 528039 darf nur in Leuchten verwendet werden, die mit elektronischen Vorschaltgeräten betrieben werden, welche nach den zutreffenden Normen zertifiziert sind und welche den Leistungsbereich 26, 32 und 42 W der Lampen abdecken.

G24-, GX24-Aufbaufassungen

Gehäuse: PBT GF, weiß, T140, Nennwert: 2/500

Doppel-Steckklemmen: 0,5–1 mm² (Lampenkreis)

Zusätzlich bei G24q-, GX24q-Fassungen:

Einzel-Steckklemmen: 0,5–1 mm² (Starterkreis)

Unterseitige Bohrungen für selbstschneidende

Schrauben nach ISO 1481/7049-ST4,2-C/F

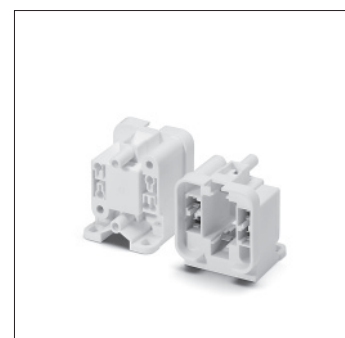
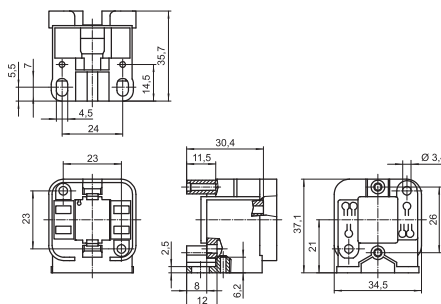
Unterseitige Langlöcher für Schrauben M4

Rückseitige Bohrungen für selbstschneidende

Schrauben nach ISO 1481/7049-ST2,9-C/F

und ST4,2-C/F

Vorderseitige Durchgangslöcher für Schrauben M3



Typ	Best.-Nr.	Socket	Lampe	Leistung (W)	Gewicht (g)
71701	527790	G24d-1/GX24d-1	TC-D/TC-T	10, 13 / 13	13,2
71702	527791	G24d-2/GX24d-2	TC-D/TC-T	18 / 18	13,2
71703	527792	G24d-3/GX24d-3	TC-D/TC-T	26 / 26	13,2
71711	527794	G24q-1/GX24q-1	TC-DEL/TC-TEL	10, 13 / 13	15,2
71712	527795	G24q-2/GX24q-2	TC-DEL/TC-TEL	18 / 18	15,2
71713	527796	G24q-3/GX24q-3	TC-DEL/TC-TEL	26 / 26, 32	15,2
71719	527800	GX24q-3/-4*	TC-TEL	26, 32 / 42	15,2
71714	527797	GX24q-4	TC-TEL	42	15,2
71715	527798	GX24q-5	TC-TEL	57	15,8
71716	527799	GX24q-6	TC-TEL	70	15,8

* Die Fassung 527800 darf nur in Leuchten verwendet werden, die mit elektronischen Vorschaltgeräten betrieben werden, welche nach den zutreffenden Normen zertifiziert sind und welche den Leistungsbereich 26, 32 und 42 W der Lampen abdecken.