

# Fassungen und Zubehör für Kompakt-Leuchtstofflampen

G24-, GX24-Fassungen

Profiliert

Gehäuse: PBT GF, weiß, T140

Nennwert: 2/500

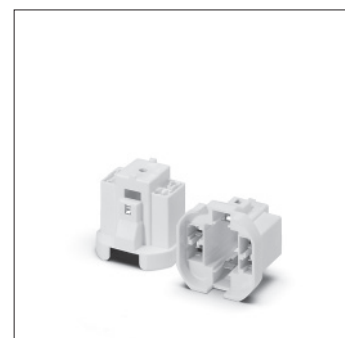
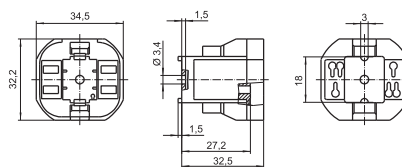
Doppel-Steckklemmen: 0,5–1 mm<sup>2</sup> (Lampenkreis)

Zusätzlich bei G24q-, GX24q-Fassungen:

Einzel-Steckklemmen: 0,5–1 mm<sup>2</sup> (Starterkreis)

Zentrales Durchgangsloch für Schraube M3

Verdrehungsschutznocken



Typ	Best.-Nr.	Socket	Lampe	Leistung (W)	Gewicht (g)
71101	<b>527529</b>	G24d-1/GX24d-1	TC-D/TC-T	10, 13 / 13	8,5
71102	<b>527530</b>	G24d-2/GX24d-2	TC-D/TC-T	18 / 18	8,5
71103	<b>527531</b>	G24d-3/GX24d-3	TC-D/TC-T	26 / 26	8,5
71111	<b>527533</b>	G24q-1/GX24q-1	TC-DEL/TC-TEL	10, 13 / 13	10,9
71112	<b>527534</b>	G24q-2/GX24q-2	TC-DEL/TC-TEL	18 / 18	10,9
71113	<b>527535</b>	G24q-3/GX24q-3	TC-DEL/TC-TEL	26 / 26, 32	10,9
71119	<b>527539</b>	GX24q-3/-4*	TC-TEL	26, 32 / 42	10,9
71114	<b>527536</b>	GX24q-4	TC-TEL	42	10,9
71115	<b>527537</b>	GX24q-5	TC-TEL	57	11,1
71116	<b>527538</b>	GX24q-6	TC-TEL	70	11,1

\* Die Fassung 527539 darf nur in Leuchten verwendet werden, die mit elektronischen Vorschaltgeräten betrieben werden, welche nach den zutreffenden Normen zertifiziert sind und welche den Leistungsbereich 26, 32 und 42 W der Lampen abdecken.

G24-, GX24-Einsteckfassungen

Lampenlage: 45°

Gehäuse: PBT GF, weiß, T140

Nennwert: 2/500

Doppel-Steckklemmen: 0,5–1 mm<sup>2</sup> (Lampenkreis)

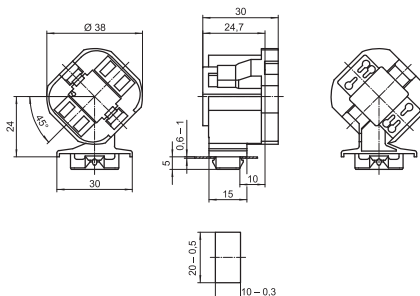
Zusätzlich bei G24q-, GX24q-Fassungen:

Einzel-Steckklemmen: 0,5–1 mm<sup>2</sup> (Starterkreis)

Einsteckfuß für Ausschnitt 10x20 mm

für Wanddicke 0,6–1 mm

Kabelführung durch Steckfuß möglich



Typ	Best.-Nr.	Socket	Lampe	Leistung (W)	Gewicht (g)
71301	<b>527585</b>	G24d-1/GX24d-1	TC-D/TC-T	10, 13 / 13	10,2
71302	<b>527586</b>	G24d-2/GX24d-2	TC-D/TC-T	18 / 18	10,2
71303	<b>527587</b>	G24d-3/GX24d-3	TC-D/TC-T	26 / 26	10,2
71311	<b>527589</b>	G24q-1/GX24q-1	TC-DEL/TC-TEL	10, 13 / 13	12,1
71312	<b>527590</b>	G24q-2/GX24q-2	TC-DEL/TC-TEL	18 / 18	12,1
71313	<b>527591</b>	G24q-3/GX24q-3	TC-DEL/TC-TEL	26 / 26, 32	12,1
71319	<b>527596</b>	GX24q-3/-4*	TC-TEL	26, 32 / 42	12,1
71314	<b>527592</b>	GX24q-4	TC-TEL	42	12,1
71315	<b>527594</b>	GX24q-5	TC-TEL	57	12,6
71316	<b>527595</b>	GX24q-6	TC-TEL	70	12,6

\* Die Fassung 527596 darf nur in Leuchten verwendet werden, die mit elektronischen Vorschaltgeräten betrieben werden, welche nach den zutreffenden Normen zertifiziert sind und welche den Leistungsbereich 26, 32 und 42 W der Lampen abdecken.