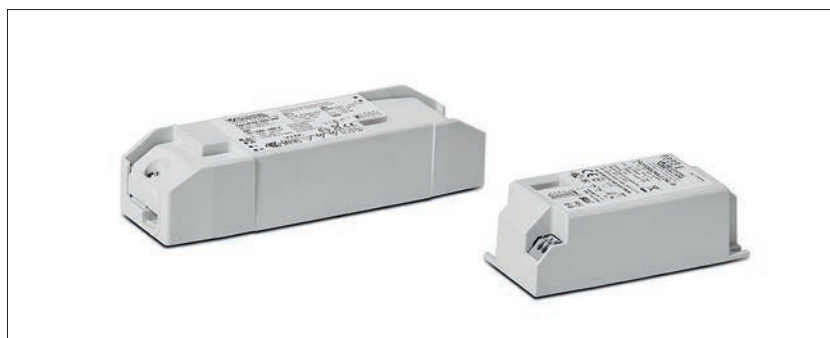


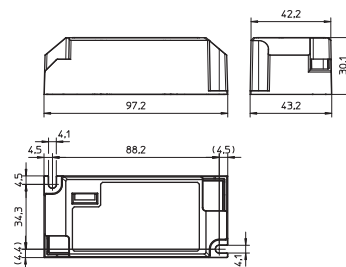
PrimeLine DIP switch C-R3 DALI2

- Kompakte Gehäusebauform
- Zum unabhängigen Betrieb mit Zugentlastung
- Zum Einbau ohne Zugentlastung
- Der gewünschte Ausgangsstrom wird durch Dip-Schalter eingestellt.
- Geeignet für Zentralbatterieanlagen für die Notbeleuchtung gemäß EN 50172
- Spannungsversorgung: 220–240 V ±10 %
- Netzfrequenz: 50–60 Hz
- Gleichspannungsbetrieb: 170–280 V, 0 Hz
- Steckklemmen: 0,5–1,5 mm²
- Leistungsfaktor bei 12 W: 0,95
- Stand-by-Verluste: < 0,5 W
- Leerlaufspannung (U_{max}): 60 V
- Die LED-Module dürfen sekundärseitig nicht geschaltet werden.
- Dimmbereich: 1 bis 100 %
- Ist kein Dimmsignal angelegt beträgt die Helligkeit 100 %.
- Schutz gegen Netztransienten bis 2 kV (zwischen L und N)
- Elektronischer Kurzschlusschutz
- Überlastschutz
- Übertemperaturschutz
- Leerlauffest
- Schutzart: IP20
- Schutzklasse I (Einbauversion); Schutzklasse II (unabhängige Version)
- SELV
- Produktgarantie 5 Jahre

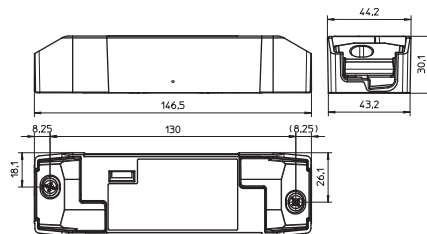


Abmessungen

- 186762
- Länge: 97,2 mm
- Breite: 43,2 mm
- Höhe: 30,1 mm



- 186763
- Länge: 146,5 mm
- Breite: 43,2 mm
- Höhe: 30,1 mm



Dimmung
Analog



Elektrische Betriebsdaten

| Max. Leistung W | Typ | Best.-Nr. | | Spannung 50–60 Hz V | Netzstrom mA | Einschalt- strom A / μs | Ausgangs- strom DC mA (±5 %) | Ausgangs- spannung DC (V) | THD % | Effizienz bei Vollast % (230 V) | Rippel 100 Hz % |
|--------------------|---------------|---------------|---------------|---------------------------|-----------------|-------------------------------|------------------------------------|---------------------------------|----------|---------------------------------------|-----------------------|
| | | Einbau | Unabhängig | | | | | | | | |
| 16 | ECXd 1050.299 | 186762 | 186763 | 220–240 | 200 | 5 / 50 | 300 ±6% | 10–54 | < 10 | > 90 | < 3 |
| 18 | | | | | | | 350 ±6% | 10–54 | | | |
| 21 | | | | | | | 400 ±6% | 10–54 | | | |
| 24 | | | | | | | 450 ±6% | 10–54 | | | |
| 27 | | | | | | | 500 ±5% | 10–54 | | | |
| 29 | | | | | | | 550 ±5% | 10–54 | | | |
| 32 | | | | | | | 600 ±5% | 10–54 | | | |
| 35 | | | | | | | 650 ±5% | 10–54 | | | |
| 38 | | | | | | | 700 ±5% | 10–54 | | | |
| | | | | | | | 750 ±5% | 10–51 | | | |
| | | | | | | | 800 ±5% | 10–48 | | | |
| | | | | | | | 850 ±5% | 10–45 | | | |
| | | | | | | | 900 ±5% | 10–43 | | | |
| | | | | | | | 950 ±5% | 10–40 | | | |
| | 1000 ±5% | 10–38 | | | | | | | | | |
| | 1050 ±5% | 10–36 | | | | | | | | | |

Die Werte in diesem Datenblatt können sich aufgrund technischer Innovationen verändern und werden ohne gesonderte Benachrichtigung vorgenommen.